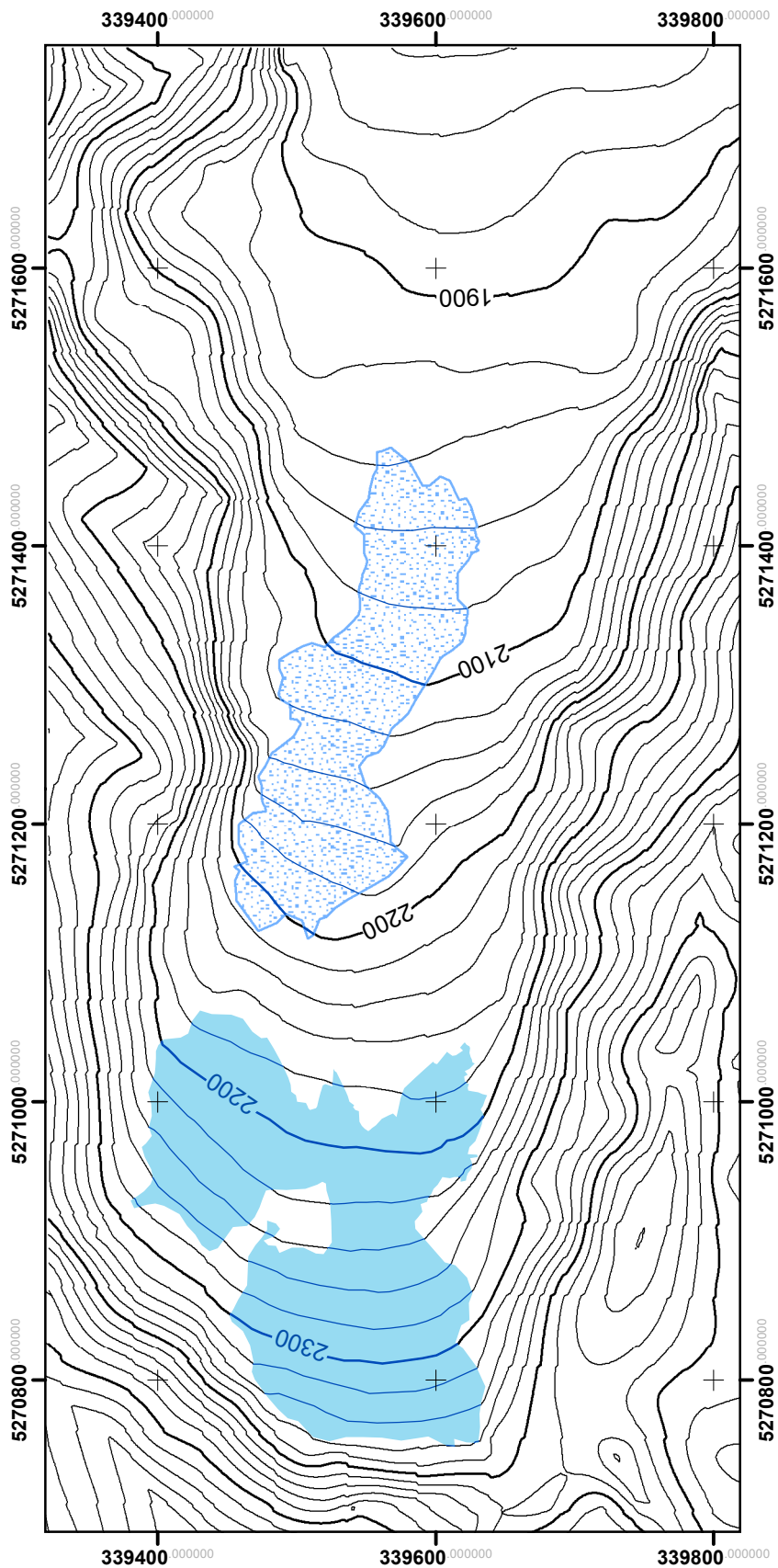


# Blaueis 2009



1:5000

Nach einer tachymetrischen Aufnahme vom 10. September 2009 (C. Mayer, E. Mayr).  
Die gepunktete Signatur entspricht schuttbedecktem Toteis.  
Auswertung: E. Mayr, Kartographie: W. Hagg  
UTM Zone 33  
[www.bayerische-gletscher.de](http://www.bayerische-gletscher.de)